

inpro[®]

• **IPC**[®]

Protections Murales
+ Protections Des Portes

Uniclass L4423
Cl/SfB (42) X (J4)

inpro[®]

INTERIOR AND EXTERIOR
ARCHITECTURAL PRODUCTS

 **hakoma**

NV Hakoma, Genthof 2, B-9255 Buggenhout,
Tel: +32 52 399 189, Fax: +32 52 399 180

www.hakoma.be

©2017 Inpro[®] Corporation



 **hakoma**

L'obsession dans la protection de vos bâtiments et de ceux qui les fréquentent.[™]

Votre édifice vous reflète. L'impression qui en émane, la qualité de sa construction, le haut niveau de ses agencements sont un miroir de vous-même. Alors pour quelle raison vous investir vainement à concevoir, construire et entretenir un bâtiment si son éclat ne résiste qu'un seul jour ?

Dans 10 ans, voire même d'ici deux ans, aura-t-il toujours conservé le bel aspect du jour de son inauguration ? Continuera-t-il à refléter cette image positive de vous-même ?

La préservation de votre concept, de votre bâtiment, de vos espaces, tel fut notre point de départ. Et préserver votre réputation, grâce à notre concours systématique, continue d'être notre obsession. Cet engagement obsessionnel débuta en 1979 pour ne jamais s'interrompre. Depuis lors nous avons élargi notre production de protections et développé nos bureaux d'étude de telle sorte à concevoir toutes les protections nécessaires, quelque soient les agencements, quelque soit le bâtiment, absolument partout.

Votre immeuble doit rester inchangé, tant aujourd'hui que dans les années à venir. Assurez-vous qu'il conserve l'éclat du premier jour en le protégeant.

Les avantages Inpro[®]



Expérience Globale

Inpro[®] délivre ses produits partout dans le monde depuis plus de 35 années. Notre expérience garantit la conformité de vos projets aux normes et réglementations locales en vigueur.



Service Supérieur

Notre extrême vigilance est centrée sur le Client et votre projet sera concrétisé sans heurt.



Vaste Choix Dans les Options

De la palette de coloris jusqu'à la gamme des profilés nous avons exactement ce que vous cherchez pour votre édifice.

Sommaire

PVC-u

- 4 Les avantages du PVC-u
- 5 Matériaux éprouvés

Mains Courantes

- 6 Introduction
- 7 Anatomie des Mains Courantes
- 8 800, 900SSR, 910, 920
- 9 940, 1000, 2000, 3110
- 10 3130, 3510, 3530, 3400
- 11 Le Centre Christie

Pare-Chocs

- 12 Introduction
- 13 Anatomie des Pare-Chocs
Profilés PVC extrudé,
Pare-Chocs 'Chaises' 2500
- 14 Supports interrompus,
700, 1400, 1500
- 15 1600, 1800, 1300,
50SS Pare-Chocs inox
- 16 Plinthes Haute Résistance,
Pare-Chocs NuTree[®]
- 17 L'Hôtel Tower

Protection Des Angles

- 18 Introduction
- 19 Protections d'Angle à coller
- 20 Protections d'Angle
Aluminium, Polycarbonate
Transparent,
Protections d'Angle NuTree[®]
- 21 130, 150, 160
- 22 130F, 150F, 160F
- 23 Hôpital Queen Elisabeth

Wall Protection

- 24 Introduction
- 25 Panneaux Sanparrel[™],
Options de Garnitures
- 26 Panneaux en inoxydable,
Panneaux NuTree[®] Diamond
- 27 Outillages et Accessoires

Door Protection

- 28 Introduction
- 29 Protection Usuelles des Cadres
de Portes, Protection Cadre
de Porte 1700, Protection des
Chants de Porte
- 30 Door Face Protection,
PVC-u, SS, 10, 20, 30

Reference

- 31 Couleurs
- Standard Solid
(teintées dans la masse)
- Woodland (boisés)
- Aspect métal
- 32 Ecole Supérieure Oakfield
- 33 Caractéristiques du
des produits
- 34 Index des Pièces Détachées



Les Avantages Du PVC-U

Sûr, Durable et Recyclable.

Inpro®, s'engage à scruter et découvrir les matériaux les plus adaptés à la protection des murs et des portes afin de préserver les bâtiments et leurs occupants.

Notre PVC-u vous apporte la longévité qui vous est nécessaire pour protéger votre édifice, votre projet et votre budget.

Grâce au vaste choix de coloris et de modèles, le caractère unique de votre bâtiment se verra à l'épreuve de l'usure et des dégradations qui résultent des agressions au quotidien.



Matériaux éprouvés

Elémentaire peut-être, mais loin d'être simple.

Malgré la quantité de certifications et accréditations disponibles, les prescripteurs se trouvent souvent démunis quant au dépistage des divers matériaux qui entrent dans la composition des Protections Murs & Portes® ou, ce qui importe plus, quel impact auront en finalité ces matériaux sur les personnes et sur l'environnement.

Nos matériaux PVC-u :

- ✓ Extrêmement durable, responsable en terme de coût effectif et de l'environnement
- ✓ Exempts de plastifiants
- ✓ Résistance au Feu sans agent halogéné
- ✓ Exempts de BPA (bisphénol-a)
- ✓ Certifiés GREENGUARD™ sur la Qualité de l'Air Ambiant pour les Enfants & les Ecoles
- ✓ Conforme à la Certification LEED™ & Green Globes™
- ✓ Recyclables
- ✓ A l'épreuve des Infections et du développement des Bactéries (Testés ASTM G21 & G22)
- ✓ Fabrication révélant une teneur négligeable en Matériaux Combustibles ou Polymères
- ✓ Extrême Résistance aux Chocs (Testés ASTM F-476)



Mains Courantes

Une garantie contre les glissades, les chutes et plus encore.

A la fois protection pour vos murs contre les coups répétitifs et garantie pour vos utilisateurs contre les glissades, les chutes voire les odeurs causées par les bactéries...telles sont les points forts de notre panel de mains-courantes. Que vous soyez à la recherche d'une protection maximale ou la conformité aux règlements nous avons la main-courante qu'il vous faut.

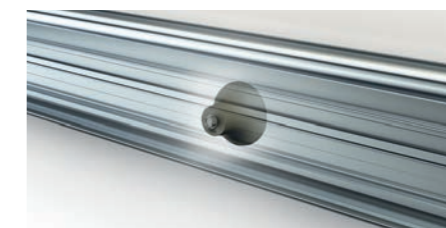
Une grande partie de nos mains courantes sont conçues pour correspondre aux recommandations BS8300.2009 + A1 :2010.

Anatomie Des Mains-Courantes



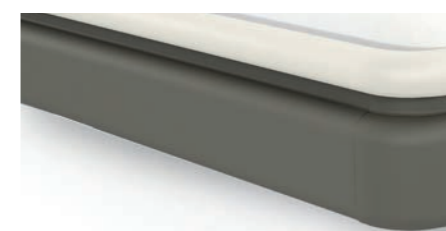
Eclisses aluminium

Les éclisses de raccordement en aluminium assurent la stabilité structurelle et permettent les dimensions qui dépassent 3,66 mètres.



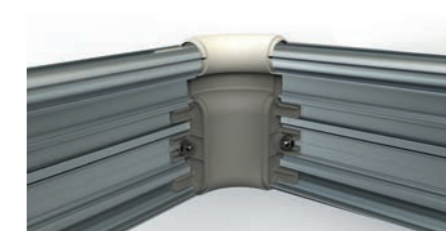
Supports de fixation

Les supports assurent la distance nécessaire entre la main et le mur.



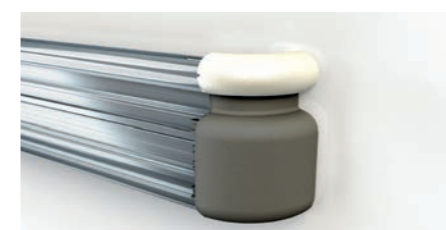
Coiffes

Les coiffes se déclinent en un vaste choix de coloris pour s'harmoniser aux finitions intérieures existantes.



Angles externes/internes

Ces pièces d'angle assurent une liaison agréable aux angles de murs.



Embouts

Les embouts de finition contribuent à donner son aspect professionnel à la main-courante.



Bague décorative

Ajouter une bague décorative, standard avec chaque décor bois WOODLAND.



Main-Courante 800



Matériau
• PVC-u

Coloris
• Standards 'solid'
(teintés dans la masse)
• Décors bois 'Woodland'

● Supports en continu et écarteurs 50mm disponibles sur demande.



Main-Courante 940



Matériau
• PVC-u

Coloris
• Standards 'solid'
(teintés dans la masse)
• Décors bois 'Woodland'

● Ecarteurs 50mm disponibles sur demande.
● Support HTM 00-04 disponible.



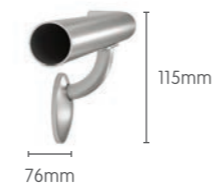
Main-Courante Tubulaire Inox 900SSR



Matériau
• Inox AISI 304

Coloris
• Finition 'brossé' 4

● 50mm disponibles sur demande.



Main-Courante 1000



Matériau
• PVC-u

Coloris
• Standards 'solid'
(teintés dans la masse)
• Décors bois 'Woodland'

● Supports en continu et écarteurs 50mm disponibles sur commande.



Main-Courante 910



Matériau
• PVC-u

Coloris
• Standards 'solid'
(teintés dans la masse)
• Décors bois 'Woodland'
• Aspect métal

● Ecarteur 50mm disponibles sur demande.



Main-Courante 2000



Matériau
• PVC-u

Coloris
• Standards 'solid'
(teintés dans la masse)
• Décors bois 'Woodland'



Main-Courante Ovale 920



Matériau
• PVC-u

Coloris
• Standards 'solid'
(teintés dans la masse)
• Décors bois 'Woodland'
• Aspect métal

● Ecarteur 50mm disponibles sur demande.



Main-Courante 3110



Matériau
• PVC-u

Coloris
• Standards 'solid'
(teintés dans la masse)
• Décors bois 'Woodland'

● Supports en continu et écarteurs 50mm disponibles sur demande.



Main-Courante Ovale 3130



Matériau
• PVC-u

Coloris
• Standards 'solid'
(teintés dans la masse)
• Décors bois 'Woodland'

● Supports en continu
et écarteurs 50mm
disponibles sur demande.



Main-Courante 3510



Matériau
• V-Vinyl

Options
• FV - Décors bois Woodlands
• S - Acier inox
• M - Teinte métal

● Ecarteurs 50mm disponibles
sur commande.



Main-Courante 3530



Matériau
• V-Vinyl

Options
• FV - Décors bois Woodlands
• S - Acier inox
• M - Teinte métal

● Ecarteurs 50mm disponibles
sur commande.



Main-Courante 3400



Matériau
• PVC-u

Coloris
• Standards 'solid'
(teintés dans la masse)
• Décors bois 'Woodland'

● Ecarteurs 50mm disponibles
sur demande.
● Support HTM 00-04 disponible.



Le Christie Manchester, UK

Les protections 'murs & portes' IPC® furent installées dans cette construction du nouveau 'Patient Treatment Centre' (£35 million) du CHRISTIE de Manchester.

Ces produits ont contribué à créer un environnement stylé, hygiénique et sûr tant pour les patients que pour les visiteurs.

Produits prescrits :

- Pare-chocs 700i
- Protections d'angle Standard

Le système de protections murales Inpro® évite la formation de poussière et odeurs dues aux bactéries dans les zones endommagées.

Il en résulte une réduction des tâches consacrées aux réparations et à l'entretien. Ces économies de temps et de finances favorisent un progrès à long terme et avancée réelle de facilité.



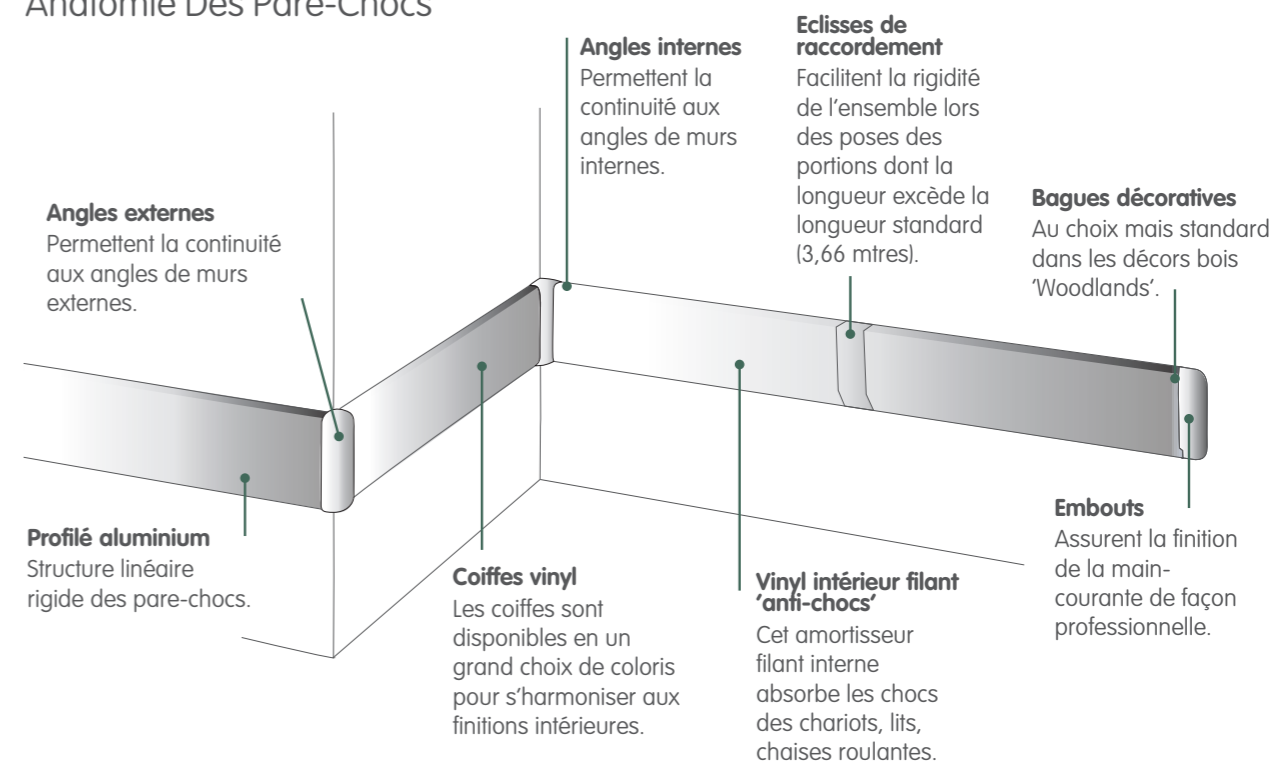
Pare-Chocs

Évitent Les Rayures Et Les Coups.

Protégez vos murs contre les rayures, les coups et les éraflures en installant l'un de nos pare-chocs. Inutile de vous laisser sans ressource face réparations due aux dégradations journalières occasionnées par les chaises roulantes, les lits et l'ensemble du matériel roulant hospitalier. Nos pare-chocs offrent le double avantage de protéger vos espaces à long terme tout en contribuant à leur décoration.



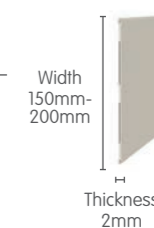
Anatomie Des Pare-Chocs



Profile Extrude



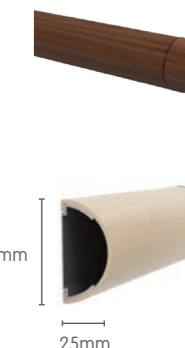
- Matériau**
- PVC-u avec ou sans adhésif
- Coloris**
- coloris standards 'solid' (teintés dans la masse)
 - Les profilés extrudés RR150 et RR200 offrent le même niveau de protection que les panneaux Sanparrel™.



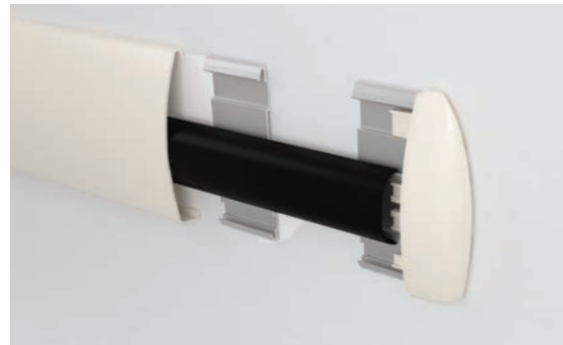
Pare-Chocs 2500 'Dossiers De Chaises'



- Matériau**
- PVC-u
- Coloris**
- Standards 'solid' (teintés dans la masse)
 - Décors bois 'Woodland'



Pattes De Fixation 'Multiples'



Les pattes de fixations sont raccourcies : réduction du coût par rapport au profilé continu. Elles sont aussi recommandées lors de la pose de petites portions.

Caractéristiques et avantages

- Coût réduit
- Installation aisée
- Economie de matériaux

- Disponibles pour les pare-chocs 700, 1400, 1500, 1600, 1800.

Pare-Chocs 700



Matériau
• PVC-u

Coloris
• Standards 'solid' (teintés dans la masse)
• Décors bois 'Woodland'

Supports au choix
• Profilé continu
• Pattes de fixation multiples



Pare-Chocs 1400



Matériau
• PVC-u

Coloris
• Standards 'solid' (teintés dans la masse)
• Décors bois 'Woodland'

Supports au choix
• Profilé continu
• Pattes de fixation multiples



Pare-Chocs 1500 Silhouette



Matériau
• PVC-u

Coloris
• Standards 'solid' (teintés dans la masse)
• Décors bois 'Woodland'

Supports au choix
• Profilé continu
• Pattes de fixation multiples



Pare-Chocs 1600



Matériau
• PVC-u

Coloris
• Standards 'solid' (teintés dans la masse)
• Décors bois 'Woodland'

Supports au choix
• Profilé continu
• Pattes de fixation multiples



Pare-Chocs 1800



Matériau
• PVC-u

Coloris
• Standards 'solid' (teintés dans la masse)
• Décors bois 'Woodland'

Supports au choix
• Profilé continu
• Pattes de fixation multiples

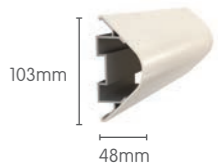


Pare-Chocs 1300



Matériau
• PVC-u

Coloris
• Standards 'solid' (teintés dans la masse)



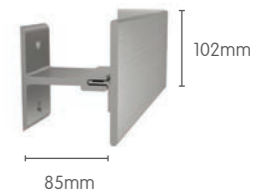
Pare-Chocs Inox 50SS



Matériau
• Inox AISI 304

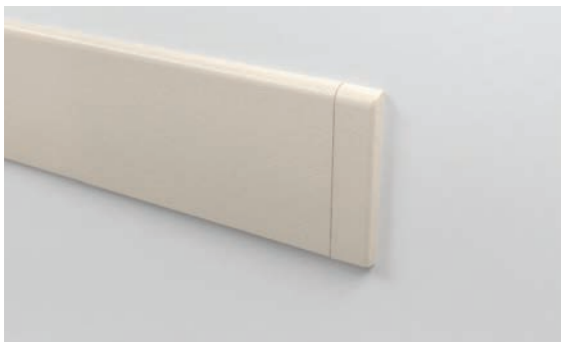
Contient jusqu'à 75% de matière recyclable après utilisation.

Largeurs d'écartements jusqu'à 152mm.



Visiter le site inpro.com pour plus de renseignements.

Plinthe Murale Haute Resistance



Matériau
• PVC-u

Coloris
• Standards 'solid'
(teintés dans la masse)



Pare-Chocs NuTree®



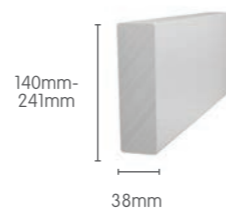
Le pare-chocs NuTree® est la solution pour les zones de votre bâtiment qui endurent les plus lourdes agressions.

Les produits NuTree® sont idéaux pour l'arrière des bâtiments et les environnements qui sont sujets aux dégradations continues causées par l'ensemble du matériel roulant.

Coloris au choix et dimensions 'sur mesures' par quantités minimales. Multiples possibilités de hauteurs et d'épaisseurs. Merci de consulter le registre des 'accessoires'.

Coloris

Black 11	Weather Wood 05
Dove Gray 13	Sandstone 04



Hôtel Tower London, UK

A l'occasion de la rénovation en vue des Jeux Olympiques 2012, le TOWER HOTEL eut recours systématiquement aux protections d'angle IPC® de façon à créer un environnement net et attractif pour sa Clientèle.

La rénovation consistait en une modernisation des 800 chambres et des divers restaurants de l'établissement.

Les protections d'angle IPC® PVC-u standards furent de mise dans les corridors fort fréquentés de l'hôtel. Elles ont contribué à préserver le design nouvellement mis en œuvre des dégâts occasionnés par les chariots à bagages, les valises et les chariots d'entretien.

Le Tower Hotel put dès lors conserver ce design haut de gamme en optant pour un choix approprié dans les coloris des cornières.



Protections Des Angles

Protections des parties des murs les plus vulnérables.

Les protections d'angle ont la vocation de mettre un terme aux dégradations au quotidien. Protégez ces zones et conservez vos aménagements avec leur aspect neuf grâce aux protections d'angle IPC®. Que vous optiez pour des cornières appliquées ou en affleurement, conformes aux normes anti-feu, nous avons le produit qui vous convient au mieux.



Protections D'angle Non Adhésives



Matériau

- PVC-u

Coloris

- Standards 'solid' (teintés dans la masse)

Angles

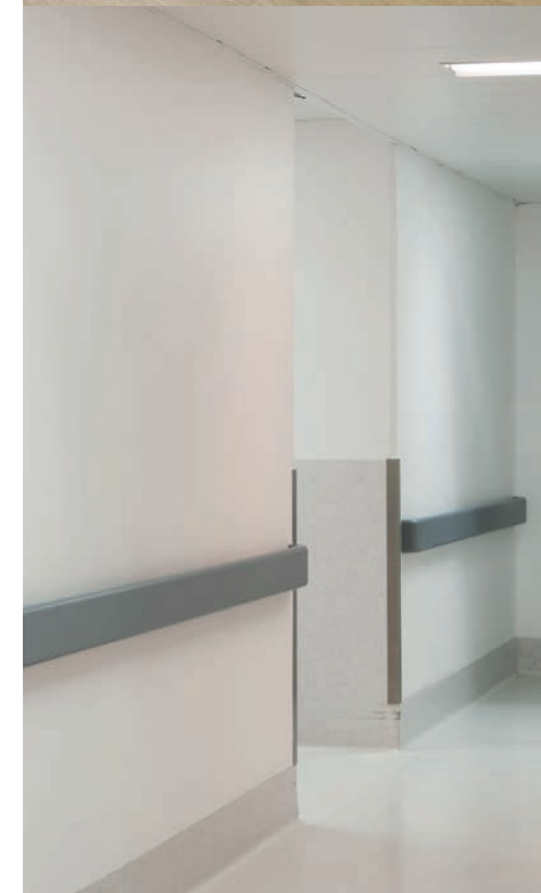
90°

Hauteur

1.2m, 2.4m, 3.66m



30mm, 50mm or 75mm



Protection D'angle Aluminium



Angles
90° | 19mm, 38mm ailes

Hauteurs
1.2m, 2.4m

- Fixation par collage.



19mm
or 38mm

Protections D'angle En Polycarbonate Transparent



Angles
90° et 135° | 19mm, 29mm, 64mm ailes

Hauteurs
1.2m, 2.4m

- Sur mesure: nous consulter.



29mm
or 19mm



64mm

Sans pré forages.

Protections D'angle Nutree®



Matériaux
Plastiques de réutilisation recyclés N°2

Coloris
• Black (uniquement)

Angles
90° | 80mm ailes

Hauteur
2.4m

- Grandes possibilités de hauteurs et d'épaisseurs disponibles : consulter notre index 'accessoires'.



80mm x 80mm

Protection D'angle 130



Matériau
PVC-u

Coloris
• Standards 'solid'
(teintés dans la masse)
• Décors bois 'Woodland'

Angles
135° | 76mm ailes

Hauteurs
1.2m, 2.4m, 3.66m

- Profil aluminium ajustable sur mesure avec capuchon flexible : nous consulter.



76mm x 76mm

Protection D'angle 150



Matériau
PVC-u

Coloris
• Standards 'solid'
(teintés dans la masse)
• Décors bois 'Woodland'

Angles
90° | 76mm ailes

Hauteurs
1.2m, 2.4m, 3.66m

- Profil aluminium ajustable sur mesure avec capuchon flexible : nous consulter.



76mm x 76mm



Option pour bout de mur 76mm x 76mm

Protection D'angle 160



Matériau
PVC-u

Coloris
• Standards 'solid'
(teintés dans la masse)
• Décors bois 'Woodland'

Angles
90° | 51mm ailes

Hauteurs
1.2m, 2.4m, 3.66m

- Profil aluminium ajustable sur mesure avec capuchon flexible : nous consulter.



51mm x 51mm



Option pour bout de mur 51mm x 51mm

Protection D'angle 130F 'En Affleurement'



Matériau
PVC-u

Coloris

- Standards 'solid' (teintés dans la masse)
- Décors bois 'Woodland'

Angles

135° | 76mm ailes

Hauteurs

1.2m, 2.4m, 3.66m



76mm x 76mm

Protection D'angle 150F 'En Affleurement'



Matériau
PVC-u

Coloris

- Standards 'solid' (teintés dans la masse)
- Décors bois 'Woodland'

Angles

90° | 76mm ailes

Hauteurs

1.2m, 2.4m, 3.66m



76mm x 76mm

Protection D'angle 160F 'En Affleurement'



Matériau
PVC-u

Coloris

- Standards 'solid' (teintés dans la masse)
- Décors bois 'Woodland'

Angles

90° | 51mm ailes

Hauteurs

1.2m, 2.4m, 3.66m



51mm x 51mm



Hôpital Universitaire Queen Elisabeth Glasgow, UK

Cet Etablissement de 26.000M² est l'un des plus grands complexes de soins intensifs en Europe. Développé sur 14 étages l'hôpital fut construit pour remplacer quatre hôpitaux vétustes de Glasgow.

Ce ne sont pas moins de 40.000 mètres linéaires de protections diverses Murs & Portes IPC[®] qui furent installés au travers de l'hôpital, et parmi celles-ci :

IPC[®] Door + Wall Protection were installed throughout the hospital including:

- Les panneaux rigides Sanparrel[™]
- Les mains courantes
- Les protections d'angle

D'autres produits furent posés comme les protections d'angle 'haute résistance' de manière à protéger les zones les plus vulnérables des bâtiments, ou comme les panneaux Sanparrel[®] PVC-u qui contribuent à réduire ou annuler les effets des chocs et des éraflures.



Protection Des Murs

Concevez vos murs avec des protections supplémentaires.

Que vous cherchiez à protéger les murs des couloirs ou l'entretien des chambres, nous avons le produit adapté à tous vos besoins.



Les Panneaux Sanparrel™ Durables et de nettoyage aisé.

Les panneaux Sanparrel™ fournissent une gamme complète de protections pour les surfaces verticales. Ils garantissent une protection murale fiable et pérenne.

Coloris standards 'Solid'



Aspect métal



Décors bois 'Woodlands'



Les avantages des panneaux Sanparrel™ :

- Produits à partir de PVC-u.
- Épaisseurs 1mm, 1.5mm and 2mm*.
- Finement texturé pour un entretien limité
- Choix de profils de finition.

*Épaisseur au choix, avec quantités minimales

Options De Profils De Finition

Les murs endommagés laissent un effet néfaste et durable auprès des patients et du personnel. Assurez-vous que les murs de vos espaces contribuent à créer un environnement revigorant et ne confinent pas votre personnel dans des tâches de réparation incessantes.

Profilé de finition coloris 'Solid'



Profilé de finition acier inoxydable



Profilé de finition métallique



Profilé de finition aluminium

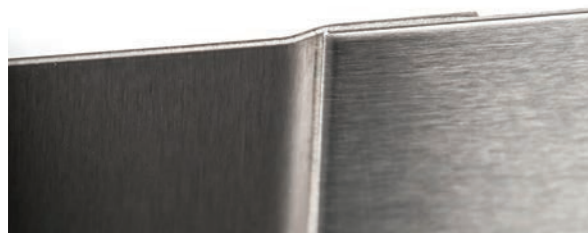


Panneaux De Protection Inox

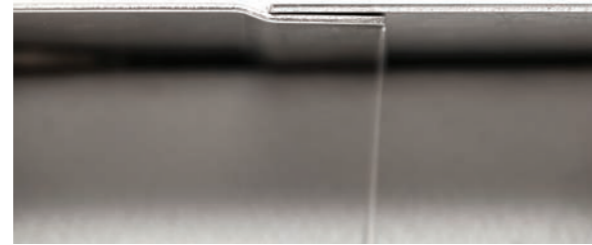
Protection haute résistance finition brillant.

Les panneaux de protection en inox garantissent une protection incomparable pour les murs de votre environnement. Nous facilitons l'installation grâce à des panneaux pré-manufacturés qui sont prêts à placer sans recourir aux découpes sur site. Mieux encore, ces panneaux caractéristiques présentent des côtés aménagés de telle sorte à permettre une jonction alignée, délicate et continue où la formation de poussières n'a pas lieu d'être.

- Acier inox 18 type 304 '4'
- Acier inox 14, 16 et 20 disponible
- Fabrication sur mesure en atelier
- Dimension maximale des panneaux : 1,2m x 3m
- Type 430 disponible
- Côtés préformés pour une juxtaposition en continu
- Profilés d'angle disponibles



Vue de face



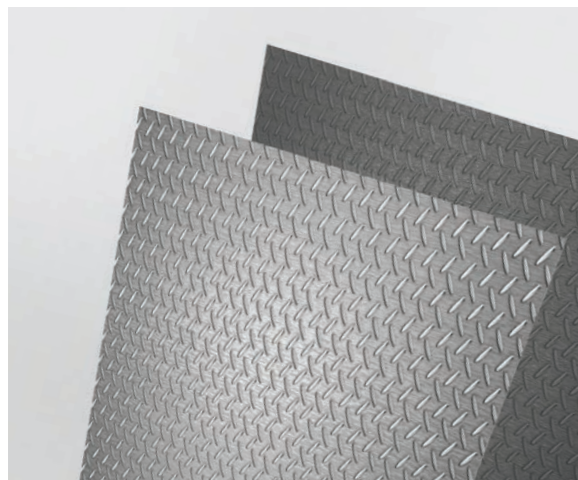
Vue arrière

NuTree®

Matériaux durables.

Le NuTree® est la solution 'haute résistance' et 'solicitation extrême' pour les espaces soumis aux plus violentes agressions. Ces produits conviennent parfaitement aux zones d'accès arrière, les espaces de déchargement ou d'entretien qui ont à subir les impacts causés par le transport des objets lourds et encombrants, les chariots, les transpalettes etc.

Les panneaux NuTree® 'Relief Losange'



Le panneau 'Relief Losange' est manufacturé à partir de Polyéthylène Medium Density (MDPE), pour procurer une robuste protection dans les espaces arrières ou les quais de déchargement.

Dimension standard : 1.2m x 2.4m

- Les panneaux se coupent facilement et se posent avec des rivets.



Outils Et Colles

Inpro® Colle Adhésive



Sizes

- 531 - 4.5ltres
- 541 - 22.7ltres

- Assure le collage ferme des panneaux rigides et des profilés extrudés sur les murs.
- Liquide, pose à la spatule.
- Autorise le repositionnement en cours de pose.
- Ininflammable et peu odorant.
- Anti moisissures et contre le développement de bactéries.
- Résistante au gel, livraison possible en toute saison.
- Capacité 4.5ltres = encollage de 4(+/-) panneaux 1.2x2.4.
- Capacité 22.7ltres = encollage de 21(+/-) panneaux 1.2x2.4.

Cartouche De Rejointage Vinyl IPC®



Contenance

- 580 - cartouche 28.5ml

- Colmatage des joints et des raccords.
- Disponible dans le coloris standards.

Spatule Crantée



545 - Spatule

- Conçue spécialement pour étendre la colle Inpro® de façon uniforme et rapide.
- Ajourée en 'V' (3mm) : optimise l'épandage de la colle.

Rouleau Extensible



333 - Rouleau Extensible

- Facilite la pose des panneaux vinyl, les lisses de protection de porte et les profilés extrudés.
- Doté d'un manche télescopique, triple rouleau et manche surmoulé.

Outil De Dépose Des Coiffes Vinyl



340 - Outil De Dépose Coiffes Vinyl

- Équipé d'une palette coudée, destinée à enlever en toute sécurité les coiffes à remplacer ou qui font l'objet d'un entretien.
- Manche en vinyle texturé pour une meilleure prise en main.
- Peut être utilisé sur tous les coiffes vinyle de mains courantes, pare-chocs et protections d'angle.

Protection Des Portes

Protection de l'ensemble des chambranles.

Les portes, encadrements de porte et leurs accessoires sont des "indispensables" dans les bâtiments. Et eux aussi peuvent faire l'objet d'un usage destructeur.

Les produits IPC® de protection de portes sont réalisés en PVC-U, de manière à surmonter les mauvais traitements. Depuis les protections des chambranles jusqu'aux protections des faces de porte, nos produits vous aideront à conserver vos espaces impeccables.



Protection Des Ebraselements : Thermoformages Sur Mesure



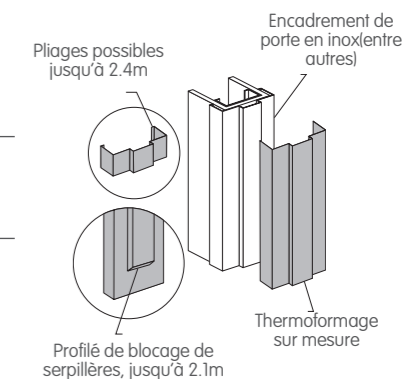
Matériau
• PVC-u

Coloris
• Coloris standards 'solid' (teintés dans la masse)
• Décors bois Woodlands

Hauteurs Standards
915mm, 1.2m, 2.4m

● Install with contact cement.

Pose par colle de contact. Les thermoformages sur mesure ne peuvent faire l'objet d'une reprise.

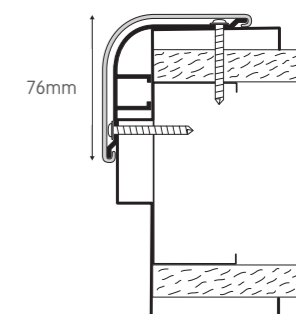


Protection Des Chambranles De Porte: Corniere 1700



Matériau
• PVC-u

Coloris
• Coloris standards 'solid' (teintés dans la masse)
• Décors bois Woodlands



Protection Des Chantes De Porte : Thermoformage

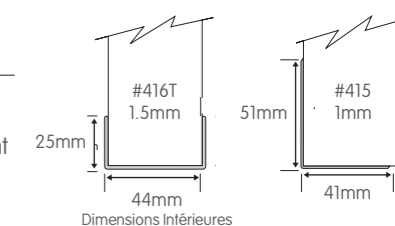


Matériau
• PVC-u

Coloris
• Coloris standards 'solid' (teintés dans la masse)
• Décors bois Woodlands

Hauteurs Standards
915mm, 1.2m, 2.4m

● Les protections de chant de porte sur mesure ne peuvent faire l'objet d'une reprise.



Protection Des Faces De Porte

Evitez que le trafic roulant lourd n'aboutisse aux dégradations.

Les portes sont sans cesse poussées, claquées et enfoncées du pied. Maintenez-les, de même que leurs accessoires, dans un état impeccable.

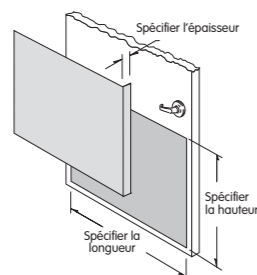
Protection Face De Porte En PVC-U



Matériau
PVC-u

Coloris

- Coloris standards 'solid' (teintés dans la masse)
- Aspect métal
- Décors bois Woodlands



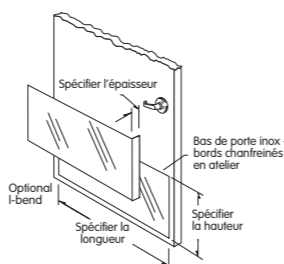
Protection Face De Porte En Inox



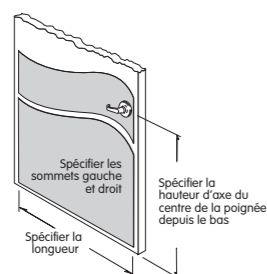
Matériau
Lisse inox finition '4'

- Conforme à la norme standard NSF 51 pour contact direct avec la nourriture dans les locaux alimentaires (type inox 304).
- Type 430 ou 304
- Indices 14, 16 or 18

Les protections de porte sur mesure ne peuvent faire l'objet d'une reprise.



Design Modele 10

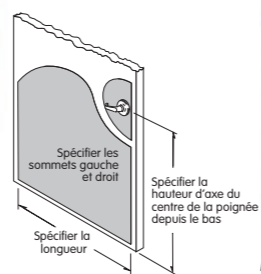


Matériau
• PVC-u

Coloris

- Coloris standards 'solid' (teintés dans la masse)
- Aspect métal
- Décors bois Woodlands

Design Modele 20



Matériau
• PVC-u

Coloris

- Coloris standards 'solid' (teintés dans la masse)
- Aspect métal
- Décors bois Woodlands

Design Modele 30



Matériau
• PVC-u

Coloris

- Coloris standards 'solid' (teintés dans la masse)
- Aspect métal
- Décors bois Woodlands

Palette Des Coloris

Coloris standards 'solid' (teintés dans la masse)

 LRV 78.7 Designer White 0101	 LRV 77.0 White Sand 0103	 LRV 71.1 Clam Shell 0154	 LRV 68.4 Eggshell 0111	 LRV 43.4 Burlap 0252	 LRV 70.5 Light Beige 0109
 LRV 56.9 Beeswax 0249	 LRV 77.77 Canary 1050	 LRV 69.84 Sunny Day 1051	 LRV 34.21 Honey 1053	 LRV 51.3 Sherbet 1052	 LRV 36.69 Mandarin 1054
 LRV 9.6 Truffle 0284	 LRV 7.7 Cabernet 0241	 LRV 11.2 Cardinal 0236	 LRV 55.21 Mint 1056	 LRV 59.33 Aloe 1057	 LRV 19.82 Clover 1058
 LRV 34.8 Crystal Jade 0187	 LRV 16.6 English Green 0125	 LRV 49.09 Cloudy 1059	 LRV 25.5 Buoyant Blue 0132	 LRV 19.5 Periwinkle 0272	 LRV 8.9 Point Blue 0165
 LRV 15.8 Purple Haze 0171	 LRV 17.36 Orchid 1055	 LRV 52.0 Taupe 0113	 LRV 22.4 River Rock 0351	 LRV 48.1 Silver 0105	 LRV 37.1 Dove Gray 0106
 LRV 17.5 Pewter Gray 0107	 LRV 42.2 Sharkskin 0350	 LRV 10.8 Castle 0256	 LRV 4.5 Black 0152		

Decors Bois Woodlands

Les décors bois Woodlands offrent l'apparence de la veine du bois, sans nécessiter l'entretien du bois traditionnel.

 LRV 57.7 Natural Maple 0531	 LRV 30.5 Applewood 0537	 LRV 15.9 Honeynut 0535	 LRV 9.2 Boston Cherry 0534	 LRV 37.3 Santa Rosa 0532	 LRV 6.3 American Walnut 0555
---	---------------------------------------	--------------------------------------	--	--	--

Finitions Aspect Metal

 LRV 37.1 Brushed Silver 5E025	 LRV 17.5 Brushed Nickel 5E026
---	---

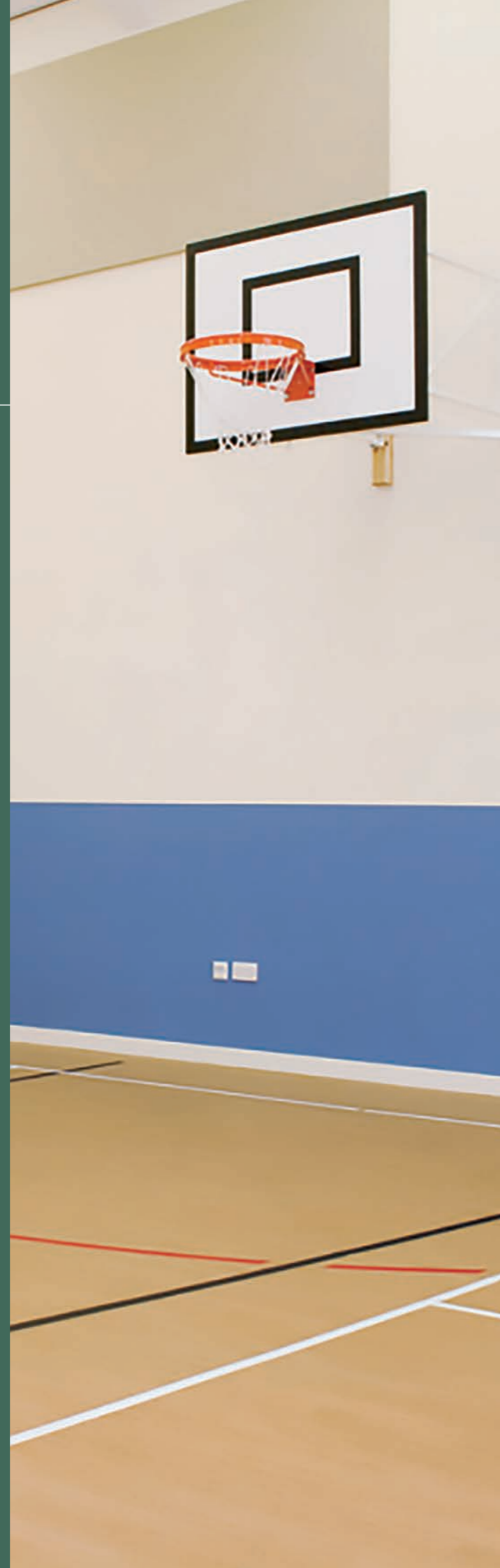
En raison du processus d'impression, les coloris peuvent présenter une différence sur support papier. Pour garantir votre choix, réclamez des échantillons. Consulter inprocorp.com pour de plus amples renseignements.



Haute Ecole Oakfield Wigan, UK

La Haute Ecole Oakfield eut recours aux panneaux rigides IPC® Sanparrel et aux pare-chocs extrudés 'Rubrail' pour préserver le concept volontairement 'à la pointe' de l'Établissement.

Le Système de Protections IPC® 'Murs & Portes' fournit un canevas complet de protections contre les chocs et l'usure à long terme des corridors et installations diverses.



Caracteristiques Des Produits IPC®



Résistance au Feu :

Testés en conformité avec les normes EN ISO 11925-2 :2010 and EN 13823:2010+A1 :2014 et classé conformément aux normes EN 13501-1 :2007+A1 :2009 comme Comportement Feu B – s3, d0.



Résistance Chimique :

Testé en conformité aux normes BS EN ISO 175 :2010, BS2782-8 : méthode 8300A :1999. Plastics – Méthodes de test pour l'évaluation des effets de l'immersion dans les produits chimiques liquides. Les résultats montrent que les produits testés comme ci-dessus sont résistants à la plupart des solutions chimiques existantes.



Résistance aux Bactéries :

Testé en conformité avec les normes BS EN ISO 846 : 1997. Plastics – évaluation de l'action des microorganismes. Les résultats prouvent que les produits testés comme ci-dessus n'autorisent pas le développement des bactéries.



Résistance aux Infections :

Testé en conformité aux normes BS EN ISO 846 : 1997. Plastics – évaluation de l'action des microorganismes. Les résultats prouvent que les produits testés comme ci-dessus n'autorisent pas le développement des mycoses.



VOC Emissions :

Testés en conformité avec les normes BS EN ISO 16000-9 :2006. Air ambiant intérieur – Partie 9 : Détermination de l'émission des composants organiques volatiles des produits de constructions et d'équipement – Méthode test émission laboratoire. Le résultat montre que les produits testés comme ci-dessus sont conformes aux réglementations pour un taux d'émission limité.



Classification Feu :

Testé en conformité avec les normes EN ISO 11925-2: 2010+A1 :2014 et classé conformément aux normes EN 13501-1 :2007+A1 :2009 comme Comportement Feu B-s3-d0 et B-s2-d0.



RIBA:

Inpro® ise revendique de faire partie du réseau de l'Institut Royal des Architectes Britanniques (RIBA). Nous avons la capacité de fournir les ressources d'informations nécessaires pour légitimer votre maintien dans l'actualité au niveau des tendances et des techniques en usage.

Visiter le site inprocorp.com pour des renseignements complémentaires sur les présentations certifiées du RIBA et des évolutions CPD.

Index des Pièces Détachées

Mains Courantes

MAIN-COURANTE 800

800 - 140mm Height with cover and Aluminium retainer
1001 - Mounting Bracket
802 - Return
803 - Outside Corner
803135 - 135° Outside Corner
804 - Splice
805 - Inside Corner
805135 - 135° Inside Corner
CBRKLF - + Continuous Mounting Bracket
NOTE: Add suffix "W" to part number for Woodland finish.

MAIN-COURANTE TUBULAIRE INOX 900SSR

900SSR-FT - 38mm Round SS HR
909SS-SDL - SS Mounting Bracket
902SSR-RET - 38mm round return pre-assembled
903SSR-COR - 178mmx178mmx38mm round corner 90°
903135SSR-COR - 178mmx178mmx38mm round corner 135°
906SSR-SPL - Splice

MAIN-COURANTE 910

910 - 38mm Round Grip w/ 2mm cover
908 - Vinyl Mounting Bracket
909SS - SS Mounting Bracket
912 - Vinyl Left Return
912SS - Stainless Steel Left/Right Return
913 - Vinyl Right Return
914 - Vinyl Outside Corner 90°
914135 - Vinyl Outside Corner 135°
914SS - Stainless Steel Inside/outside Corner
915 - Vinyl Inside Corner
NOTE: Add suffix "W" to part number for Woodland finish.

MAIN-COURANTE OVALE 920

920 - 38mm Oval Grip w/ 2mm cover
908 - Vinyl Mounting Bracket
909SS - SS Mounting Bracket
922 - Vinyl Left Return
922SS - Stainless Steel Left/Right Return
923 - Vinyl Right Return
924 - Vinyl Outside Corner 90°
924135 - Vinyl Outside Corner 135°
924SS - Stainless Steel Inside/outside Corner
925 - Vinyl Inside Corner
NOTE: Add suffix "W" to part number for Woodland finish.

MAIN-COURANTE 940

940 - 40mm Round Grip w/ 2mm cover
941 - Aluminium Mounting Bracket
942 - Left/Right Return
944 - Vinyl Inside/Outside Corner
941UK - Stainless Steel Mounting Bracket (UK only)
942UK - Left/Right Return (UK only)
NOTE: Add suffix "W" to part number for Woodland finish.

MAIN-COURANTE 1000

1000 - 110mm Handrail 12'
1002 - 110mm Left Return
1003 - 110mm Right Return
1004 - 110mm Outside Corner 90°
1004135 - 110mm Outside Corner 135°
1005 - 110mm Inside Corner 90°
1005135 - 110mm Inside Corner 135°
1001 - Handrail Mounting Bracket
804 - Splice
CBRKLF - Continuous Mounting Bracket
NOTE: Add suffix "W" to part number for Woodland finish.

2000 HANDRAIL

2000 - 32mmx57mm Grip with 2mm Cover
2001 - Mounting Bracket
2001SS - Stainless Steel Mounting Bracket
2002 - Left Return

2003 - Right Return
2004 - Inside/Outside Corner
2004135 - 135° Inside/Outside Corner
906 - Splice

MAIN-COURANTE 3110

3110 - 155mm H w/ Round Grip
1001 - Mounting Bracket
3112 - Left Return
3113 - Right Return
3114 - Outside Corner 90°
3114135 - Outside Corner 135°
3115 - Inside Corner 90°
3115135 - Inside Corner 135°
NOTE: Add suffix "W" to part number for Woodland finish.

MAIN-COURANTE OVALE 3130

3130 - 155mm H w/ Oval Grip
1001 - Mounting Bracket
3132 - Left Return
3133 - Right Return
3134 - Outside Corner 90°
3134135 - Outside Corner 135°
3135 - Inside Corner 90°
3135135 - Inside Corner 135°
NOTE: Add suffix "W" to part number for Woodland finish.

MAIN-COURANTE 3510

3510 - 200mm H w/ Round Grip
3516 - Aluminium Splice Assembly
3511 - Mounting Bracket
3512 - Left Return
3513 - Right Return
3514 - Outside Corner 90°
3514135 - Outside Corner 135°
3515 - Inside Corner 90°
3515135 - Inside Corner 135°

MAIN-COURANTE 3530

3530 - 200mm H w/ Oval Grip
3516 - Aluminium Splice Assembly
3511 - Mounting Bracket
3532 - Left Return
3533 - Right Return
3534 - Outside Corner 90°
3534135 - Outside Corner 135°
3535 - Inside Corner 90°
3535135 - Inside Corner 135°

MAIN-COURANTE 3400

3400 - 200mm H w/ 40mm Round Grip
3501 - Mounting Bracket
3401UK - Mounting Bracket (for UK only)
3402UK - Left Return (UK only)
3403UK - Right Return (UK only)
3402 - Left Return
3403 - Right Return
3404 - Outside Corner 90°
3405 - Inside Corner 90°

PROFILE EXTRUDE

Pare-Chocs

RR150 - 2mmx150mmx3.66m tape-on
RR150N - 2mmx150mmx3.66m adhesive mount
RR200 - 2mmx200mmx3.66m tape-on
RR200N - 2mmx200mmx3.66m adhesive mount

Pour votre facilité d'utilisation INPRO® dispose d'un recensement des pièces consultables sur notre site web (Autodesk® Revit® BIM)

PARE-CHOCES 2500 'DOSSIERS DE CHAISES'

51mm high
2500 - 1.8mm cover and 1.5mm continuous Aluminium retainer, 3.66m length
2501 - End Cap
2502 - Outside Corner
2503 - Inside Corner
2504 - Picture Frame Corner (Standard Solid Colors Only)
NOTE: Add suffix "W" to part number for Woodland.

PARE-CHOCES 700

197mm high
700 - Cover and Aluminium retainer, 3.66m length
701 - End Cap
702 - Outside Corner
707 - Inside Corner (Not available in woodland pattern)
706A - Optional Aluminium Splice
801 - Optional Mounting Bracket
1601 - Optional 12mm thick x 50mm diameter Rubber Spacer. Add suffix "W" to part number for Woodland. Add suffix "I" for infinity bracket.

PARE-CHOCES 1400

102mm high
1400 - Cover and Aluminium retainer supports, 12' length
1402 - End Cap
1403 - Outside Corner
1407 - Inside Corner
501 - Optional 12mm thick x 50mm dia. Rubber Spacer * 1400 is a custom product. Minimums apply and product is not returnable. Add suffix "W" to part number for Woodland. Add suffix "I" for infinity bracket.

PARE-CHOCES 1500 SILHOUETTE

127mm high
1500 - Cover and Aluminium retainer, 3.66m length
1501L - Left End Cap
1501R - Right End Cap
1502 - Outside Corner
1503 - Inside Corner
1601 - Optional 12mm thick x 50mm Oval Rubber Spacer. Add suffix "W" to part number for Woodland. Add suffix "I" for infinity bracket.

PARE-CHOCES 1800

203mm high
1800 - 203mm High Wall Guard with cover and Aluminium retainer, 3.66m length
1601 - Optional 12mm thick x 100mm Oval Rubber Spacer
1801L - Left End Cap
1801R - Right End Cap
1802 - Outside Corner
1803 - Inside Corner
706A - Optional Aluminium Splice
Add suffix "I" for infinity bracket. Add suffix "W" for woodlands.

PARE-CHOCES 1300

103mm high
1300 - Cover and Aluminium retainer, 3.66m length
1302 - End Cap
1303 - Outside Corner
1307 - Inside Corner
501 - Optional 12mm thick x 50mm dia. Rubber Spacer

PARE-CHOCES 1600

152mm high
1600 - Cover and Aluminium retainer, 3.66m length
1622 - End Cap
1623 - Outside Corner
1627 - Inside Corner
1606A - Optional Aluminium Splice
801 - Optional Mounting Bracket
1601 - Optional 12mm thick x 50mm dia. Rubber Spacer
Add suffix "I" for infinity bracket.

PARE-CHOCES INOX 50SS

102mm high
50SS - 100mm High Stainless Steel Wall Guard, pre-assembled
50SSLR - Stainless Steel Left Return
50SSRR - Stainless Steel Right Return
50SSOC - Stainless Steel Outside Corner
50SSIC - Stainless Steel Inside Corner
50AABK - Aluminium Bracket
Contains up to 75% post-consumer recycled material. Factory pre-cut sections to field measurements non-returnable.

PLINTHE MURALE HAUTE RESISTANCE

102mm high
WB4 - 10mm thick x 100mm high
WB4LEC - Left End Cap
WB4REC - Right End Cap
WB4OC - Outside Corner
WB4IC - Inside Corner
Lead time may vary.

PARE-CHOCES NUTREE®

140mm-241mm high
NT- 140, 12mm Thick x 203mm High x 3.66m Long
NT - 518, 25mm Thick x 140mm High x 3.66m Long
NT - 690, 38mm Thick x 140mm High x 3.66m Long
NT - 694, 38mm Thick x 190mm High x 3.66m Long
NT - 695, 38mm Thick x 241mm High x 3.66m Long
Lead times may vary. Custom sizes and colors available with minimums.

Protections Des Angles

PROTECTIONS D'ANGLE NON ADHESIVES

30 CGN - 30mmx30mmx2.4m, 90°
50 CGN - 50mmx50mmx2.4m, 90°
75 CGN - 75mmx75mmx2.4m, 90°
NOTE: Add suffix "W" for Woodland.

PROTECTION D'ANGLE ALUMINIUM

90° | 19mm, 38mm wings
DW-ALUM-3448 - 19mm x 19mm x 1.2m,90°
DW-ALUM-3496 - 19mm x 19mm x 2.4m,90°
DW-ALUM-11248 - 38mm x 38mm x 1.2m,90°
DW-ALUM-11296 - 38mm x 38mm x 2.4m,90°
Custom sizes available.

PROTECTIONS D'ANGLE EN POLYCARBONATE TRANSPARENT

90° and 135° | 19mm, 29mm, 64mm wings
434* - 19mm x 19mm x 1.2m, 90°
834* - 19mm x 19mm x 2.4m, 90°
4118 - 29mm x 29mm x 1.2m, 90°
8118 - 29mm x 29mm x 2.4m, 90°
421290 - 64mm x 64mm x 1.2m, 90°
821290 - 64mm x 64mm x 2.4m, 90°
4212135 - 64mm x 64mm x 1.2m, 135°
8212135 - 64mm x 64mm x 2.4m, 135°
Custom sizes available, please call for details. *Not provided with pre-drilled holes.

PROTECTIONS D'ANGLE NUTREE®

90° | 80mm Wing-black
NT-CG11 - 80mm x 80mm x 2.4m

PROTECTIONS D'ANGLE 130

135° | 76mm wing
134 - 76mm x 76mm x 1.2m, 135°
138 - 76mm x 76mm x 2.4m, 135°
139 - 76mm x 76mm x 2.74m, 135°
1312 - 76mm x 76mm x 3.66m, 135°
Note: Add suffix "W" for Woodland. Retainer. Custom bendable Aluminium retainer with flexible top caps available. US Patent 8,828,522.

PROTECTION D'ANGLE 130F 'EN AFFLEUREMENT'

135° | 76mm wing
134F - 76mm x 76mm x 1.2m, 135°
138F - 76mm x 76mm x 2.4m, 135°
139F - 76mm x 76mm x 2.74m, 135°
1312F - 76mm x 76mm x 3.66m, 135°
130B-4 - 1.2m Cove Base Retainer

130B-6 - 1.8m Cove Base Retainer
130F-Cap - Closure Cap

PROTECTIONS D'ANGLE 150

90° | 76mm wing
154 - 76mm x 76mm x 1.2m, 90°
158 - 76mm x 76mm x 2.4m, 90°
159 - 76mm x 76mm x 2.74m, 90°
1512 - 76mm x 76mm x 3.66m, 90°
Add suffix "W" for Woodland. Custom bendable Aluminium retainer with flexible top caps available. US Patent 8,828,522.

PROTECTION D'ANGLE 150F 'EN AFFLEUREMENT'

90° | 76mm wing
154F - 76mm x 76mm x 1.2m, 90°
158F - 76mm x 76mm x 2.4m, 90°
159 - 76mm x 76mm x 2.74m, 90°
159F - 76mm x 76mm x 2.74m, 90°
1512F - 76mm x 76mm x 3.66m, 90°
150B-4 - 1.2m Cove Base Retainer
150B-6 - 1.8m Cove Base Retainer
150F-Cap - Closure Cap

PROTECTIONS D'ANGLE 160

90° | 51mm wing
164 - 51mm x 51mm x 1.2m, 90°
168 - 51mm x 51mm x 2.4m, 90°
169 - 51mm x 51mm x 2.74m, 90°
1612 - 51mm x 51mm x 3.66m, 90°
Note: Add suffix "W" for Woodland. Custom bendable Aluminium retainer with flexible top caps available. US Patent 8,828,522.

PROTECTION D'ANGLE 160F 'EN AFFLEUREMENT'

90° | 51mm wing
164F - 51mm x 51mm x 1.2m, 90°
168F - 51mm x 51mm x 2.4m, 90°
169F - 51mm x 51mm x 2.74m, 90°
1612F - 51mm x 51mm x 3.66m, 90°
160B-4 - 1.2m Cove Base Retainer
160B-6 - 1.8m Cove Base Retainer
160F-Cap - Closure Cap

Protection Des Murs

SANPARREL™ - COLORIS STANDARDS

405 - 1mm Thick, 1.2m x 2.4m (Standard size)
406 - 1.5mm Thick, 1.2m x 2.4m (Standard size)
Visit inprocorp.com/ipc for specific size and thickness information.

SANPARREL™ - ASPECT MÉTAL

405E - 1mm Thick, 1.2m x 2.4m (Standard size)
406E - 1.5mm Thick, 1.2m x 2.4m (Standard size)

SANPARREL™ - DÉCORS BOIS

405W - 1mm Thick, 1.2m x 2.4m (Standard size)
406W - 1.5mm Thick, 1.2m x 2.4m (Standard size)

PROFILÉ DE FINITION COLORIS

Available in PVC-u
407-Top Cap, 2.4m length
408-Vertical Divider Bar, 2.4m length
409-Inside Corner, 2.4m length
* 3m Trim Available

PROFILÉ DE FINITION ACIER INOXYDABLE

DW-SSTC08 Top Cap, 2.4m length
DW-SSDB08 Vertical Divider Bar, 2.4m length
* 3m Trim Available

PROFILÉ DE FINITION MÉTALLIQUE

in Bright Silver PVC-u Only
407M-0369 Top Cap, 2.4m length
408M-0369 Vertical Divider Bar, 2.4m length
409M-0369 Inside Corner, 2.4m length
* 3m Trim Available

PROFILÉ DE FINITION ALUMINIUM

in Clear Anodized Satin Finish
407A-CL Top Cap, 2.4m length
408A-CL Vertical Divider Bar, 2.4m length
409A-CL Inside Corner, 2.4m length
420A-CL Outside Corner, 2.4m length
421A-CL Outside Corner, 3m length

LES PANNEAUX NUTREE® 'RELIEF LOSANGE'

NT-DP4896-BLK - 4.7mm thick, 1.2m x 2.4m
NT-DP4896-GRY - 4.7mm thick, 1.2m x 2.4m

Protection Des Portes

PROTECTION DES PORTES 1700

1736 - 76mm x 76mm x .9m with 2mm cover and 2mm Aluminium retainer
1748 - 76mm x 76mm x 1.2m with 2mm cover and 2mm Aluminium retainer
1796 - 76mm x 76mm x 2.4m with 2mm cover and 2mm Aluminium retainer

PROTECTION DES EBRASEMENTS : THERMOFORMAGES SUR MESURE

Available in 1mm thickness
400C - .9m Height, up to 292mm Width
399C - .9m Height, over 292mm Width
398C - 1.2m Height, up to 292mm Width
397C - 1.2m Height, over 292mm Width
396C - 2.4m Height, over 292mm Width
395C - 2.4m Height, up to 292mm Width
Hospital mop stop frames are available. Custom Formed Door Frame Guards are custom products and are not returnable. Designed for metal frames only.

PROTECTION DES CHANTES DE PORTE : THERMOFORMAGE

Available in 1mm thickness - PVC-u
415 - .9m Height, Long-shape, with factory applied adhesive
415N - .9m Height, Long-shape, without adhesive
41596 - 2.4m Height, Long-shape, with factory applied adhesive
41596N - 2.4m Height, Long-shape, without adhesive
416TC - .9m Height, textured U-shape, cement-on
416TS - .9m Height, textured U-shape, screw-on
41696TC - 2.4m Height, textured U-shape, cement-on
41696TS - 2.4m Height, textured U-shape, screw-on
Door Edge Protectors are custom products and are not returnable.

PROTECTION FACE DE PORTE EN PVC-U

SPECIFY YOUR HEIGHT AND WIDTH.

K4 - .1mm Thick
K6 - 1.5mm Thick
K8* - 2mm Thick

*2mm thick. Minimum order requirements may apply. Door Face Protectors are a custom product and are not returnable.

PROTECTION FACE DE PORTE EN INOX

Stainless Steel Door Face Protection offers a #4 satin finish
SS-KP - Type 430 or 304, 16 Gauge
SS-KP - Type 430 or 304, 16 Gauge w/Long-Bend
Cement-on or screw-on options available. 14 & 18 gauge alloys are also available. Stainless Steel Door Face Protectors are custom products. Products are not returnable. Custom shapes available.

DESIGN MODELE

K41 - 1mm Thick - Model 10
K61 - 1.5mm Thick - Model 10
K42 - 1mm Thick - Model 20
K43 - 1mm Thick - Model 30
K62 - 1.5mm Thick - Model 20
K63 - 1.5mm Thick - Model 30
Designer Door Face Protectors are custom products. Set-up charges apply and products are not returnable.